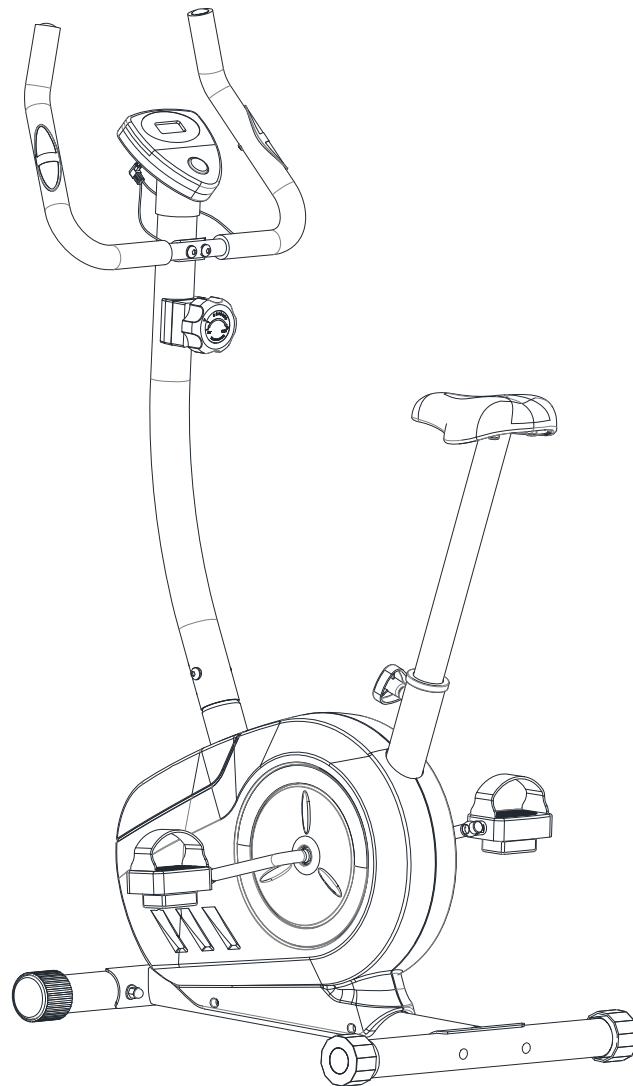




# **Руководство по сборке и использованию магнитного велотренажера *DFC WB1005***



# *Руководство пользователя*

**Этот тренажер предназначен только для домашнего использования. Профессиональное, коммерческое или иное использование, автоматически снимает какую-либо ответственность с производителей и импортеров данной продукции.**

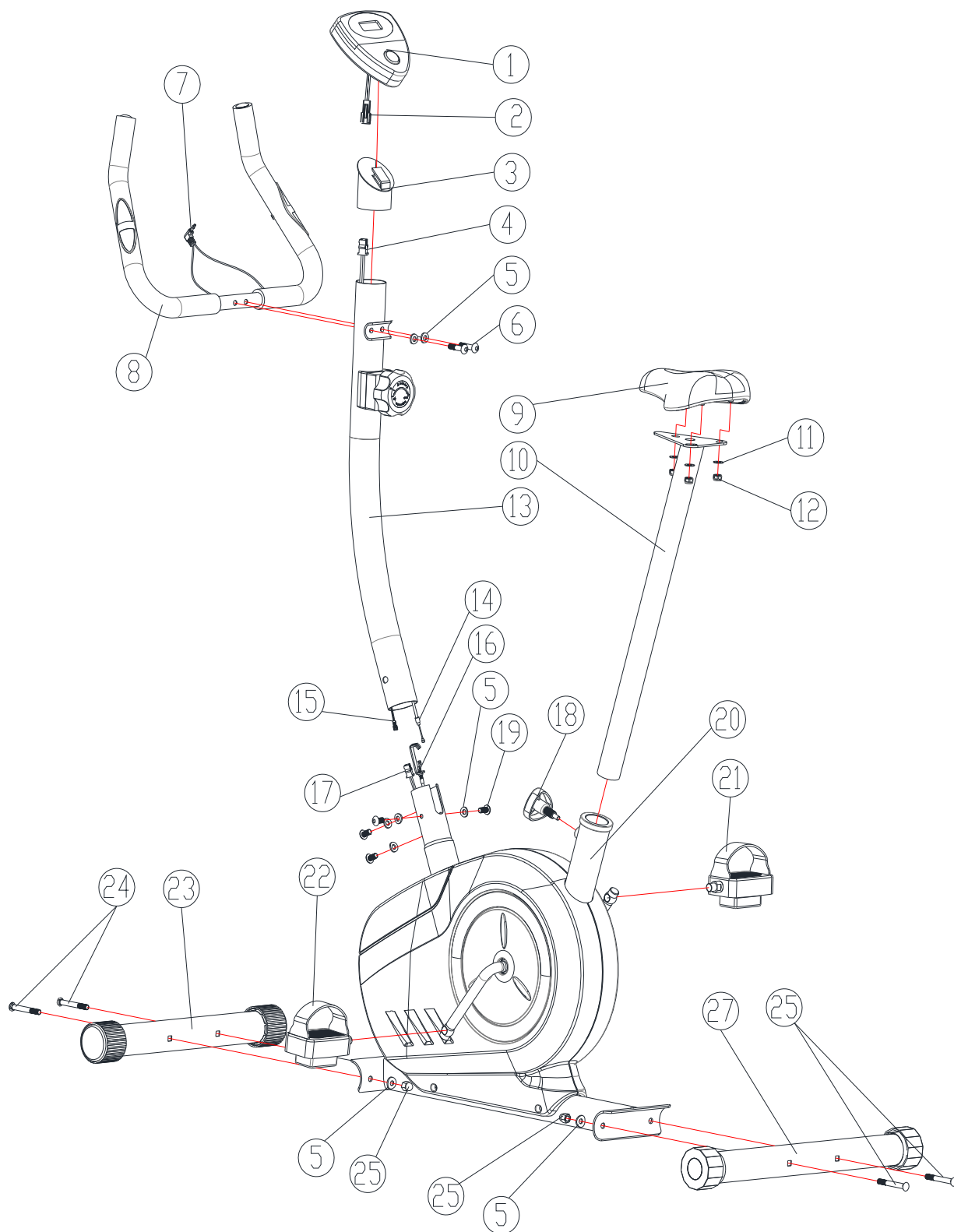
## **Меры предосторожности**

Перед началом ваших занятий на данном тренажере внимательно прочтите инструкции. Не забудьте сохранить это руководство на случай ремонта или заказа запасных частей. Этот тренажер предназначен только для домашнего использования и тестировался при максимальном весе пользователя в 110 кг.

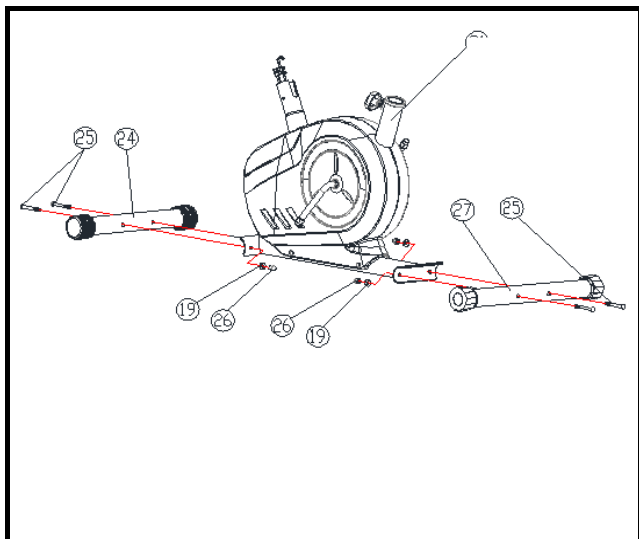
- ✧ Внимательно соблюдайте пошаговую инструкцию при сборке.
- ✧ Используйте только оригинальные детали.
- ✧ Перед сборкой убедитесь, что при доставке продукт не поврежден и все сборочные единицы на месте.
- ✧ Для сборки используйте только подходящие инструменты и попросите о помощи со сборкой в случае необходимости.
- ✧ Расположите тренажер на ровной, не скользкой поверхности. Из-за возможности возникновения коррозии не рекомендуется использовать тренажер в местах с повышенной влажностью.
- ✧ Перед каждым использованием и раз в 1-2 месяца проверяйте, что все элементы прилегают друг к другу и корректно работают.
- ✧ Немедленно замените поврежденные элементы и/или прекратите пользоваться тренажером до тех пор, пока его не починят. При ремонте используйте только оригинальные запасные части.
- ✧ В случае серьезного ремонта обратитесь к производителю.
- ✧ Избегайте использования агрессивных моющих средств во время чистки.
- ✧ Убедитесь, что тренировки начнутся только после правильной сборки и проверки.
- ✧ Для всех регулируемых частей проверьте максимальное положение, которое может занимать/затягиваться деталь.
- ✧ Данный тренажер предназначен для взрослых. Пожалуйста, убедитесь, что дети используют тренажер только под присмотром взрослых.
- ✧ Убедитесь, что все пользователи оповещены о возможных травмах, полученных, например, от подвижных частей тренажера.
- ✧ Внимание: неправильная/чрезмерная нагрузка может быть причиной серьезных травм.
- ✧ Пожалуйста, следуйте советам для правильного выполнения упражнений, подробно описанным в инструкции по применению.
- ✧ Максимальный рост пользователя 190 см.

**Проконсультируйтесь с вашим врачом перед началом любых занятий на тренажере. Он может посоветовать какой тип упражнений подходит лучше всего для вашего организма.**

- Руководство пользователя применяется только для ознакомления покупателя с продуктом.
- Поставщик не может гарантировать отсутствие ошибок, появившихся при переводе или изменении спецификации продукта.
- Все данные, приведенные в этой инструкции, приблизительные и не могут быть использованы в качестве медицинских показаний.



# ИНСТРУКЦИЯ ПО СБОРКЕ

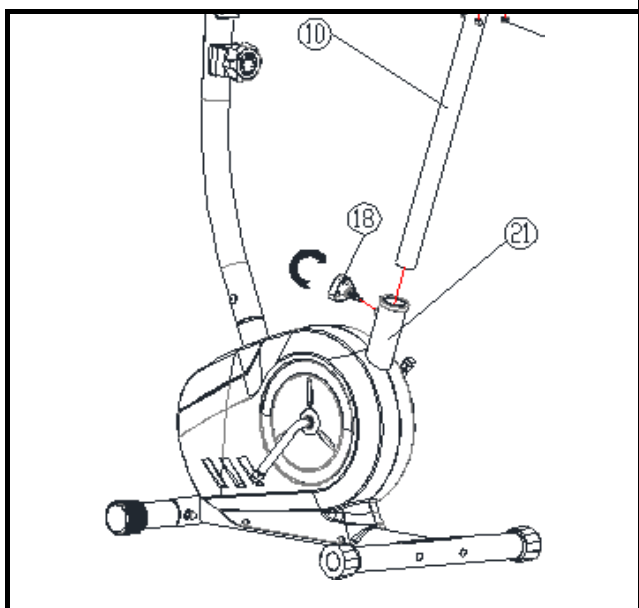
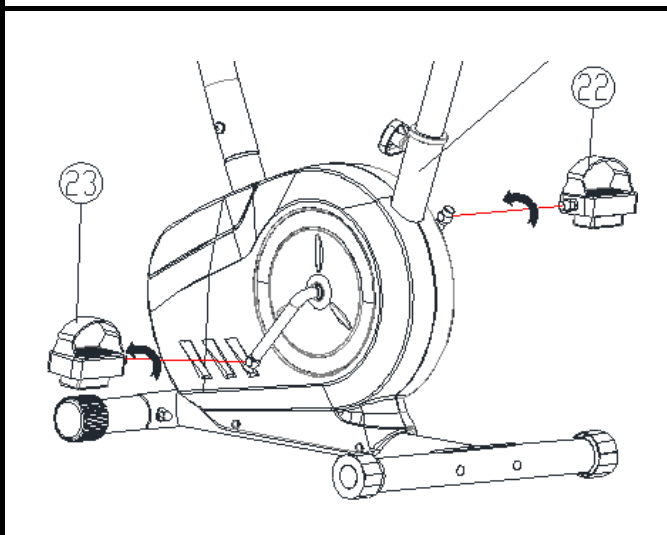


## Шаг 1

Прикрепите передний и задний стабилизаторы (23 & 26) с помощью четырех болтов (24), четырех гаек (25) и четырех шайб (19).

## Шаг 2

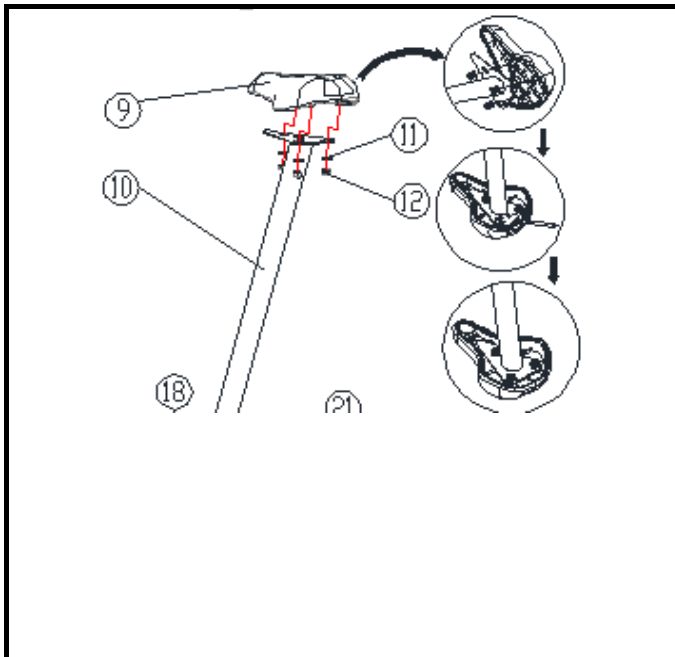
Оденьте левую (22) и правую педаль (21) на кривошип.



## Шаг 3

Установите стойку седла (10) в главной раме с помощью пластиковой втулки. Выберите идеальное положение отверстия в стойке седла. Установите ручку (18) в отверстие. Полностью затяните ручку.

# ИНСТРУКЦИЯ ПО СБОРКЕ



## Шаг 4

Прикрепите седло ( 9 ) к салазкам стойки седла (10) с помощью четырех нейлоновых гаек М8 (12) и плоских шайб (11).

## Шаг 5

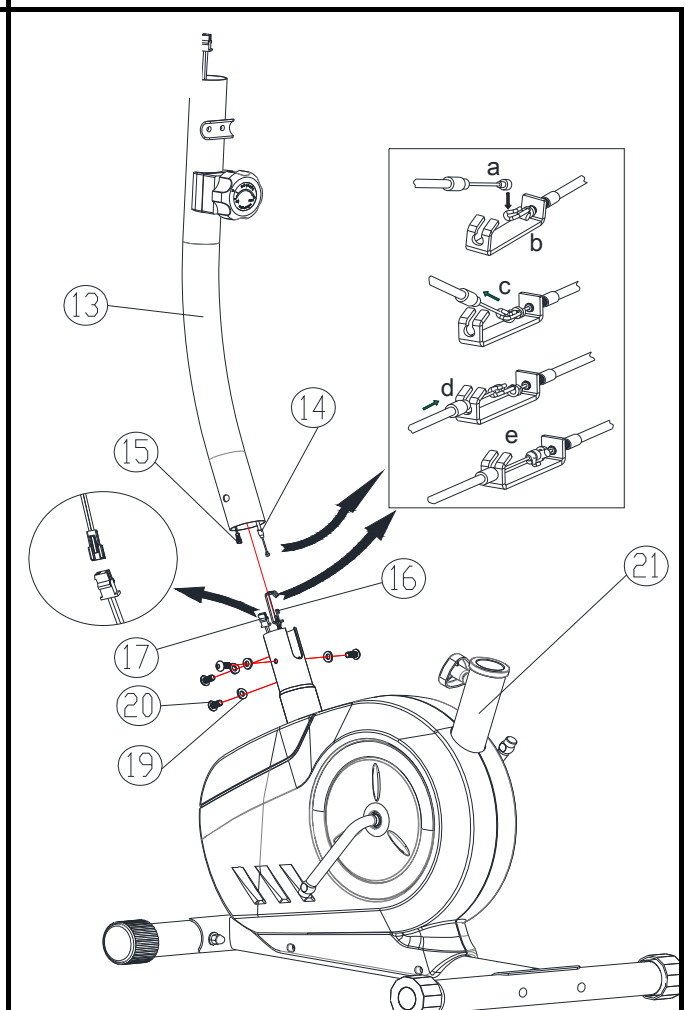
Соедините кабели встроенного компьютера между главной рамой и стойкой руля, как показано на правом рисунке.

Следуйте инструкциям ниже, чтобы собрать провода датчика.

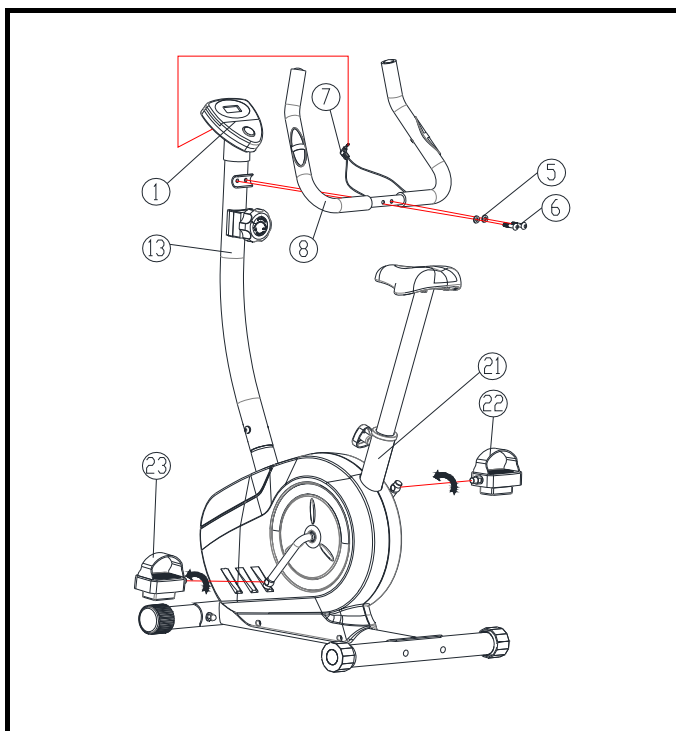
Соедините кабель компьютера сверху и снизу (15 и 17), соедините провода датчика сверху и снизу (14 и 16).

Зафиксируйте стойку руля на главной раме после выполнения двух предыдущих шагов. Закрепите четырьмя винтами и шайбами стойку руля, сдвиньте пластиковую в правильное положение.

Прикрепите стойку руля (13) к кронштейну стойки тремя полукруглыми шайбами (5) и винтами (19).



# ИНСТРУКЦИЯ ПО СБОРКЕ



## Шаг 6

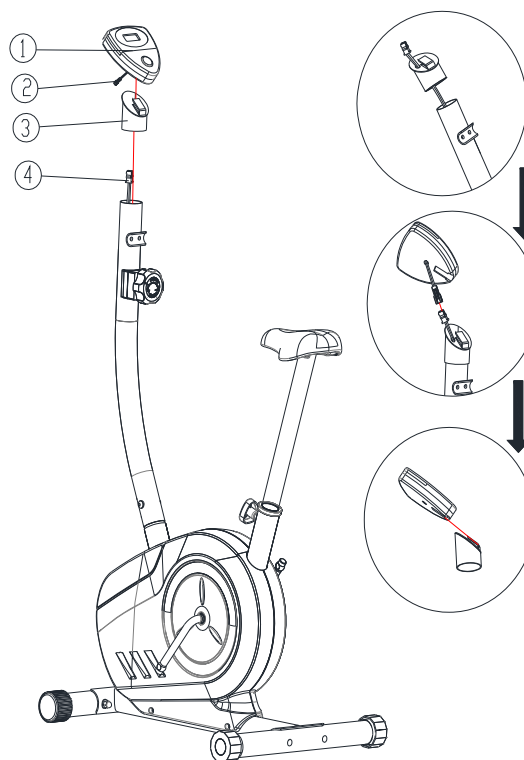
1) Прикрепите руль (8) к стойке руля, зафиксируйте его с помощью шайб (5) и винтов (6).

2) Вставьте датчик пульса "L" в заднюю панель компьютера (1)

## Шаг 7

1) Подключите кабель (4) к разъему (2), продев его через пластиковую насадку (3).

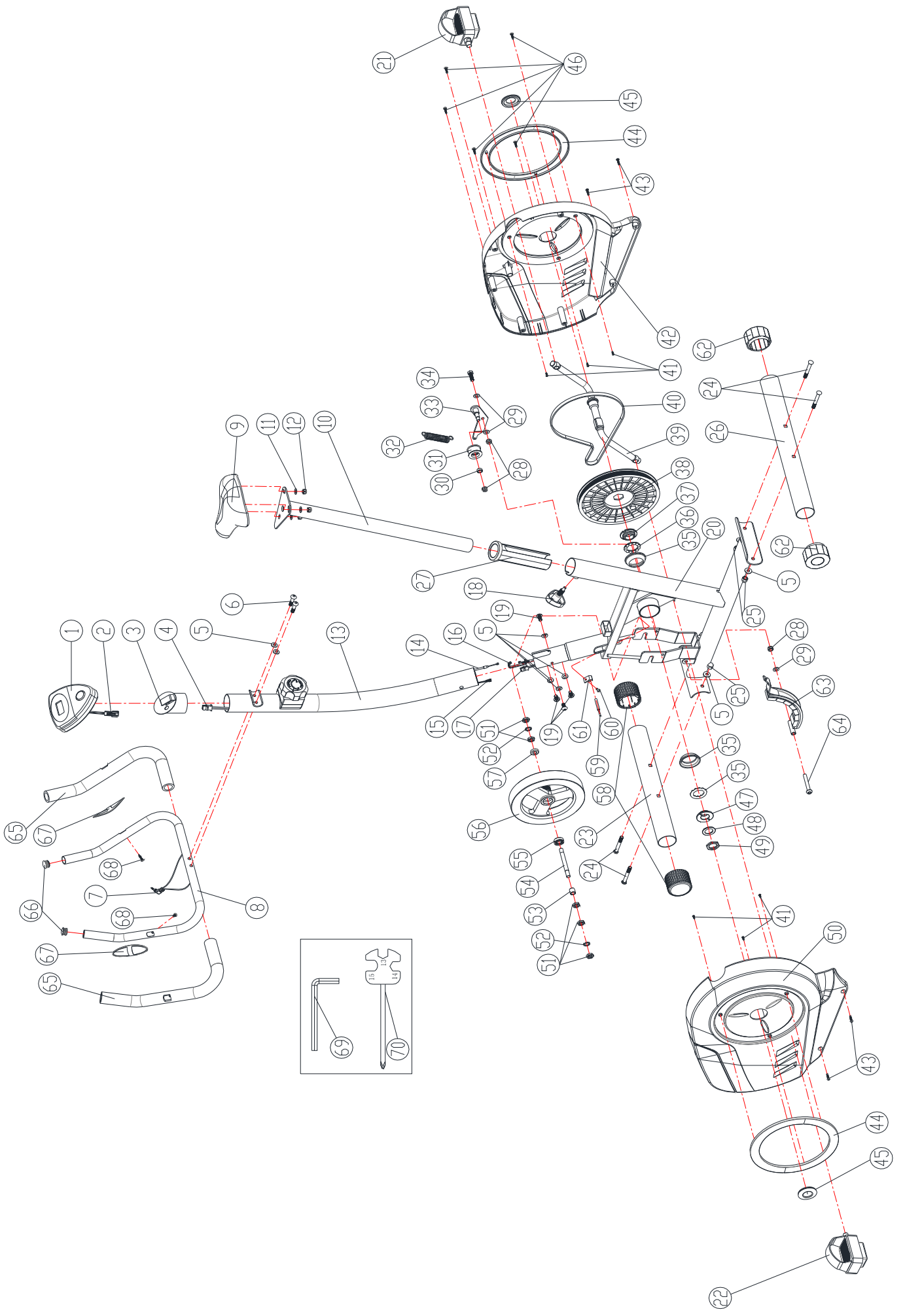
2) Зафиксируйте компьютер (1) на пластиковой насадке (3).



## Сборочные единицы

№	Наименование	Кол.	№	Наименование	Кол.
1	Компьютер	1pc	36	Шариковый фиксатор	2pcs
2	Разъем датчика	1pc	37	Гайка с правой резьбой	1pc
3	Пластиковая насадка	1pc	38	Маховик Ø220	1pc
4	Кабель датчика (верхний разъем)	1pc	39	Шкив	1pc
5	Полукруглая прокладка Ø8xØ19x2Т	10pcs	40	Ремень	1pc
6	Шестигранные винты с полукруглой головкой М8*35L	1pc	41	Крестовой саморез М3*12L	6pcs
7	Датчик пульса " L "	1pc	42	Правая крышка цепи	1pc
8	Руль	1pc	43	Крестовой саморез	4pcs
9	Седло	1pc	44	Круглые крышки	2pcs
10	Стойка седла	1pc	45	Крышки кривошипа	2pcs
11	Плоская шайба Ø8*1.0Т ( с седлом )	3pcs	46	Крестовой саморез М4*20L	5pcs
12	Нейлоновая гайка М8 ( с седлом )	3pcs	47	Гайка с левой резьбой	1pc
13	Стойка руля	1pc	48	Зубчатая шайба	1pc
14	Контроллер напряжения верхний	1pc	49	Шестигранная гайка	1pc
15	Кабель датчика (нижний разъем)	1pc	50	Левая крышка цепи	1pc
16	Контроллер напряжения нижний	1pc	51	Шестигранная тонкая гайка 3/8"*4.5Т	5pcs
17	Кабель датчика (нижний разъем)	1pc	52	Зубчатая шайба	2pcs
18	Ручка стойки руля М12	1pc	53	Муфта Ø10*Ø14*14.5Т	1pc
19	Шестигранные винты с полукруглой головкой М8*16L	4pcs	54	Сердечник	1pc
20	Рама	1pc	55	Радиальный подшипник 6000	1pc
21	Педаль-Р (правая)	1pc	56	Маховик	1pc
22	Педаль-Л (левая)	1pc	57	Радиальный подшипник 6900	1pc
23	Передний стабилизатор	1pc	58	Транспортировочные колеса	2 pcs
24	Транспортировочные винты М8*65L	4pcs	59	Датчик	1pc
25	Гайка М8	4pcs	60	Треугольный винт М4*12L	1pc
26	Задний стабилизатор	1pc	61	Плата для фиксации датчика	1pc
27	Втулка	1pc	62	Концевые заглушки	2pcs
28	Нейлоновая гайка М8	3pcs	63	Набор магнитов	1pc
29	Плоская шайба Ø8*1.0Т	3pcs	64	Крестовой саморез М8*60L	1pc
30	Муфта Ø8*Ø14*6Т	1pc	65	Пенные накладки на руль	2pcs
31	Зажимной шкив	1pc	66	Концевая заглушка	2pcs
32	Пружина	1pc	67	Ручной пульсомер	2pcs
33	Направляющий шкив	1pc	68	Крестовой саморез М4*20L	2pcs
34	Шестигранный винт М8*20Т	1pc	69	Шестигранный ключ 6mm	1pc
35	Нижний кронштейн	2pcs	70	Гаечный ключ	1pc

**Сборочный чертеж (на следующей странице) :**





# Руководство по эксплуатации компьютера



## **ОСНОВНЫЕ МОМЕНТЫ РУКОВОДСТВА**

Компьютер содержит всего одну клавишу (круглая, синяя).

1. Выберите функции : Время-Расстояние-Калории-Пульс
2. Для сброса данных к 0 значениям, удерживайте клавишу в течении 2-х секунд

## **ЗАМЕНА БАТАРЕЕК**

- 1 . Вставьте 2 батарейки АА в отсек для батареек на задней части компьютера.
- 2 . Убедитесь, что батарейки вставлены правильно. Батарейка должна быть правильно расположена, убедитесь, что пружина правильно соприкасается с батареейкой.
- 3 . Если дисплей ничего не отображает или показывает только частичный сегмент, извлеките батарейки, подождите 15 сек, и затем снова их вставьте.
4. Каждый раз после извлечения батареек, все показатели сбрасываются на 0.
5. Батарейки должны быть извлечены из устройства перед утилизацией и безопасно удалены.

## **УПРАВЛЕНИЕ ФУНКЦИЯМИ**

### **АВТОМАТИЧЕСКОЕ ВКЛЮЧЕНИЕ/ВЫКЛЮЧЕНИЕ**

Когда тренажер приведен в действие, компьютер включается автоматически. Если тренажер не используется более, чем 4 минуты, то компьютер выключается и все показатели сбрасываются на 0.

### **SCAN / СКАНИРОВАНИЕ**

Нажимайте клавишу до тех пор, пока на экране не высветится **SCAN**. Компьютер будет показывать попеременно следующие функции: Время-Расстояние-Калории-Пульс и каждая функция задержится на экране на 6 сек.

### **TIME / ВРЕМЯ**

Нажимайте клавишу до тех пор, пока на экране не высветится **TIME**. Компьютер покажет параметр времени на главном экране. Без установки значения времени, компьютер начнет отсчитывать время от 00:00~99:59.

### **SPEED / СКОРОСТЬ**

Нажимайте клавишу до тех пор, пока на экране не высветится **SPEED**. Компьютер покажет измерение текущей скорости от 0.00~99.9 км/ч.

### **DISTANCE/РАССТОЯНИЕ**

Нажимайте клавишу до тех пор, пока на экране не высветится **DIST**. Компьютер начнет учитывать пройденное расстояние от 0.1~99.9км.

### **CALORIE/ КАЛОРИИ**

Нажимайте клавишу до тех пор, пока не высветится **CAL** на экране. Компьютер начнет учитывать расход калорий.

### **PULSE /ПУЛЬС**

Нажимайте клавишу до тех пор, пока не высветится **PULSE** на экране. Компьютер покажет текущий пульс в ударах в минуту.

**ПРИМЕЧАНИЕ:** 1.Если нет входного сигнала пульса в течении 16 сек, следует проверить и переустановить батарейки.